

GUIDE DE L'ANIMATION ECO-RESPONSABLE DÉCRYPTAGE



BÂTIMENTS – BUREAUX

1.12 - Mettre en place le tri sélectif

1.12 METTRE EN PLACE LE TRI SÉLECTIF (AVEC TRI DES BIODÉCHETS)

Pourquoi ?

En 2023, la moyenne nationale de tri s'établissait à
(source Citeo)

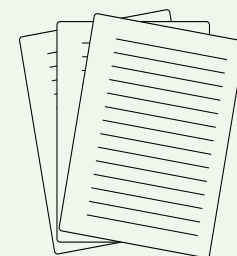


58 kgs

*par habitant
d'emballage*

72 kgs

triés par habitant



14 kgs

*par habitant
de papier*



1.12 METTRE EN PLACE LE TRI SÉLECTIF (AVEC TRI DES BIODÉCHETS)

Pourquoi ?

En France, chaque personne produit sur son lieu de **travail** entre **120 kg et 150 kg** de déchets par an.

75%



des déchets de bureau
sont du papier, facilement
recyclable

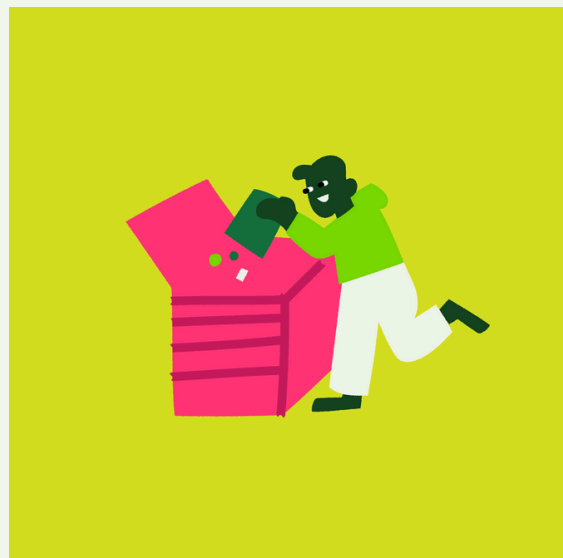


1.12 METTRE EN PLACE LE TRI SÉLECTIF (AVEC TRI DES BIODÉCHETS)

Pourquoi ?

DROIT EUROPÉEN – LOI ANTI-GASPILLAGE DE 2020

Depuis le 1er janvier 2024,
le tri des **biodéchets** (déchets verts ou déchets alimentaires) a été généralisé et concerne **tous les professionnels et particuliers**



1.12 METTRE EN PLACE LE TRI SÉLECTIF (AVEC TRI DES BIODÉCHETS)

Comment ?

appli **"Guide du tri"**



afin de connaître le bon
endroit où jeter, votre
impact du tri, etc

site **QUI TRI** de Citéo



pour trouver des
prestataires locaux et
valoriser votre
engagement



1.12 METTRE EN PLACE LE TRI SÉLECTIF (AVEC TRI DES BIODÉCHETS)

Comment ?

Trouver une **association** ou une **entreprise locale** pour récupérer vos **biodéchets**



Listing associations locales



1.12 METTRE EN PLACE LE TRI SÉLECTIF (AVEC TRI DES BIODÉCHETS)

Comment ?

Mettre en place un **composteur partagé**
sur site



en lien avec la collectivité locale



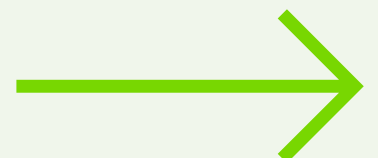
1.12 METTRE EN PLACE LE TRI SÉLECTIF (AVEC TRI DES BIODÉCHETS)

Comment ?

Se renseigner auprès d'Ecosystem pour la collecte



batteries portables (pile, ordinateur, etc), de
Moyens de Transport Légers (MTL), etc



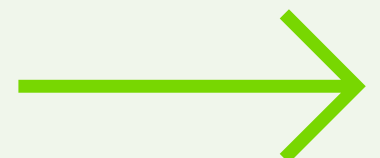
1.12 METTRE EN PLACE LE TRI SÉLECTIF (AVEC TRI DES BIODÉCHETS)

Comment ?

Trouver le bon endroit où trier ses **déchets de bureau ou numérique**
(ou tout autre déchet quotidien)



"Que faire de mes déchets" (ADEME)



**ET VOUS,
QUELLE ACTION ÉCO-
RESPONSABLE AVEZ
VOUS MIS EN PLACE ?**

Dites le nous ci-dessous

