

GUIDE DE L'ANIMATION ECO-RESPONSABLE DÉCRYPTAGE



BÂTIMENTS – BUREAUX

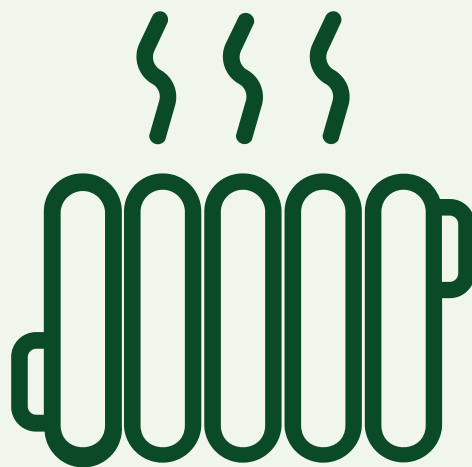
1.3 - Isoler les bureaux

1.3. ISOLER LES BUREAUX

Pourquoi ?

50%

des dépenses énergétiques de bureau sont dûes au chauffage

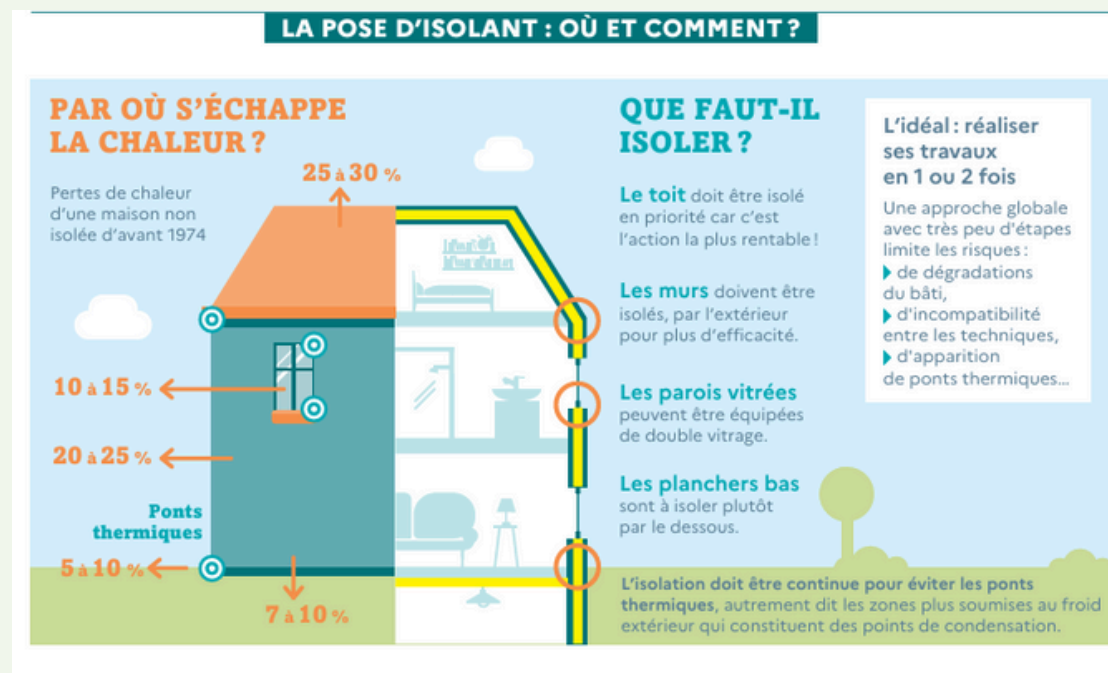


1.3. ISOLER LES BUREAUX

Pourquoi ?

25 à 30%

de la chaleur s'échappe par la toiture
(pour les bâtiments d'avant 1974)



Source : Ademe

1.3. ISOLER LES BUREAUX

Comment

Privilégiez l'isolation par l'extérieur, réduisant les **ponts thermiques** (jonction entre deux éléments de construction)

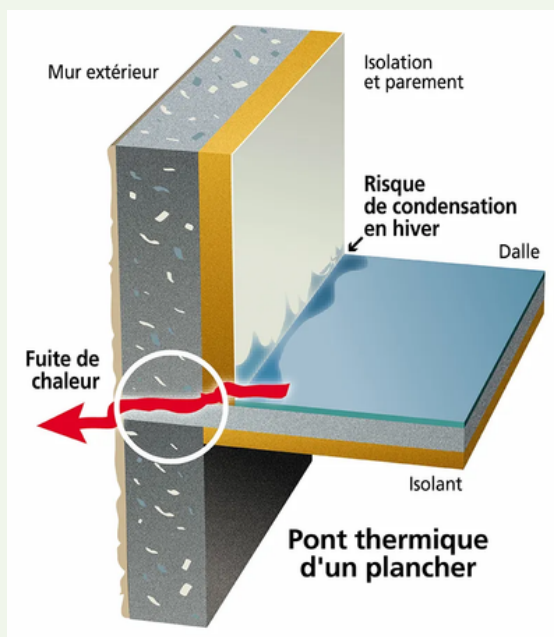


Image : Total Energies



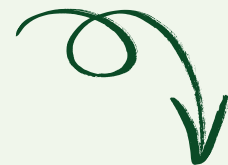
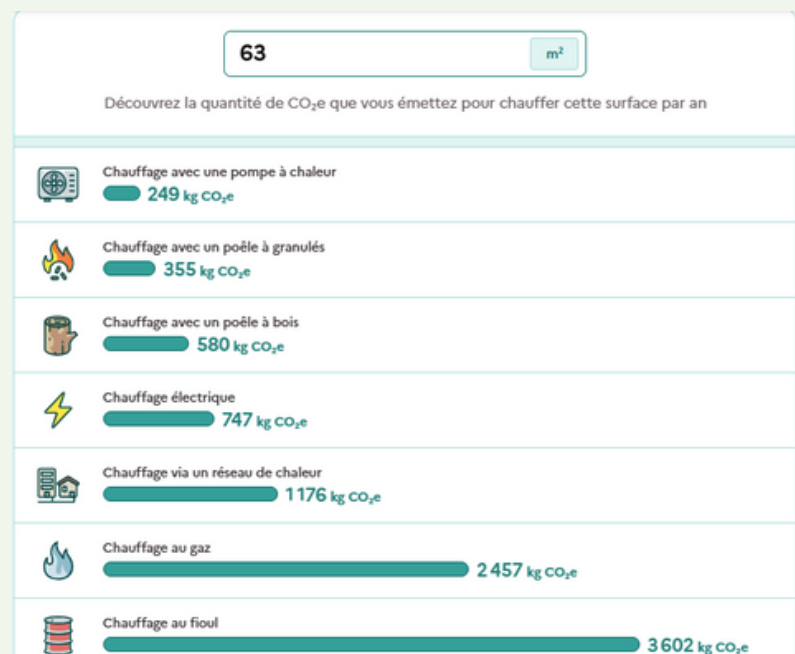
1.3. ISOLER LES BUREAUX

Comment

Calculer l'impact carbone de son mode de chauffage



Comprendre, s'inspirer, agir



1.3. ISOLER LES BUREAUX

Comment

Concilier **isolation thermique et phonique** :
vitrage, isolation externe et intérieur...



**ET VOUS,
QUELLE ACTION ÉCO-
RESPONSABLE AVEZ
VOUS MIS EN PLACE ?**

Dites le nous ci-dessous

