

GUIDE DE L'ANIMATION ECO-RESPONSABLE DÉCRYPTAGE



INFRASTRUCTURE STUDIO

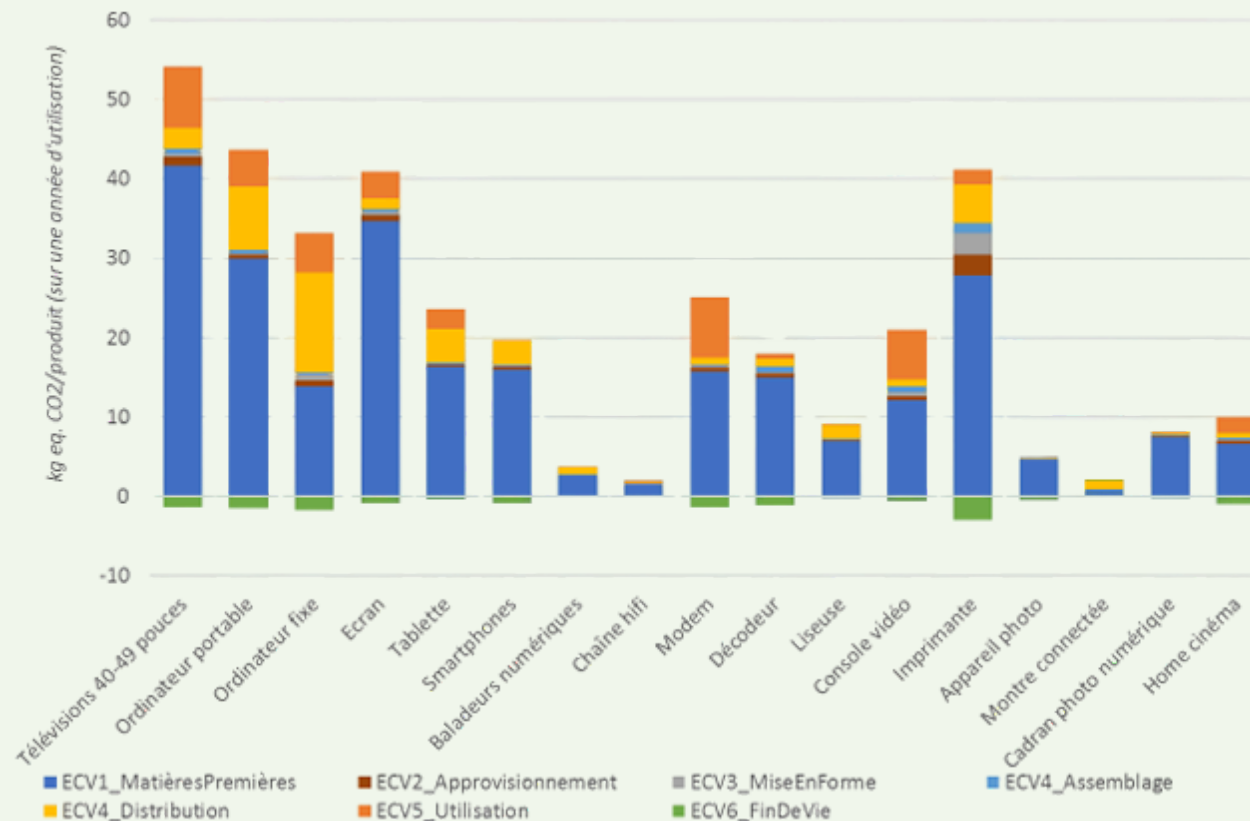
3.10 - Veiller au réemploi et à la réutilisation
du matériel

3.10 VEILLER AU RÉEMPLOI ET À LA RÉUTILISATION DU MATÉRIEL

Pourquoi ?

78%

de l'impact environnemental d'un équipement numérique est produit lors de sa **fabrication**



Source : Modélisation et évaluation des impacts environnementaux de produits de consommation et de biens d'équipement (ADEME)



3.10 VEILLER AU RÉEMPLOI ET À LA RÉUTILISATION DU MATÉRIEL

Pourquoi ?

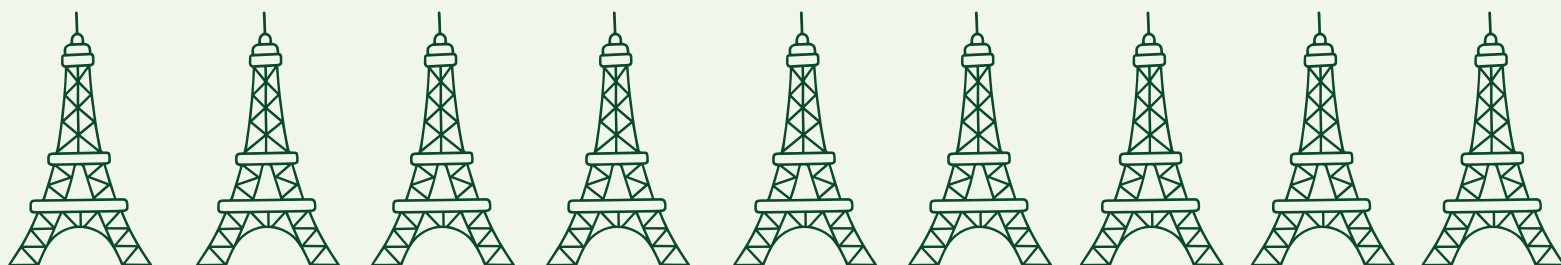
90 385

tonnes de produits (électroniques, ameublement, textiles, etc) ont été **réemployés et réutilisés** en 2023

Source : Observatoire national du réemploi et de la réutilisation (ADEME)



...soit l'équivalent de plus de 9 Tour Eiffel



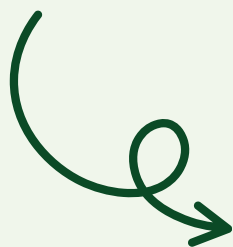

CARTOUCH'VERTE



3.10 VEILLER AU RÉEMPLOI ET À LA RÉUTILISATION DU MATÉRIEL

Comment

Trouver un lieu de **réparation** ou de **recyclage** le plus proche



Plus d'infos sur le site
d'Ecosystem

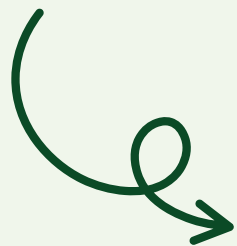


3.10 VEILLER AU RÉEMPLOI ET À LA RÉUTILISATION DU MATÉRIEL

Comment

15 à 60€

de **bonus réparation** chez un réparateur
(labellisé QualiRépar



Plus d'infos en ligne



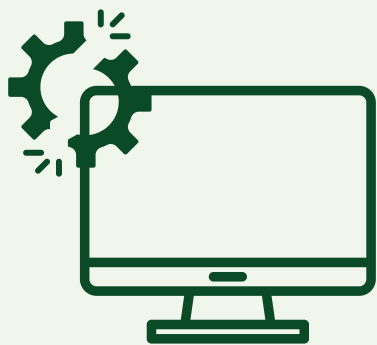
CARTOUCH'VERTE



3.10 VEILLER AU RÉEMPLOI ET À LA RÉUTILISATION DU MATÉRIEL

Comment

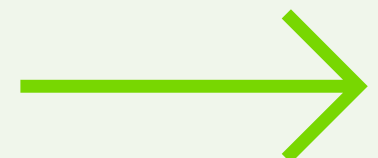
Préférer le **réemploi interne** plutôt que le recyclage



Postes ou logiciels
obsolètes



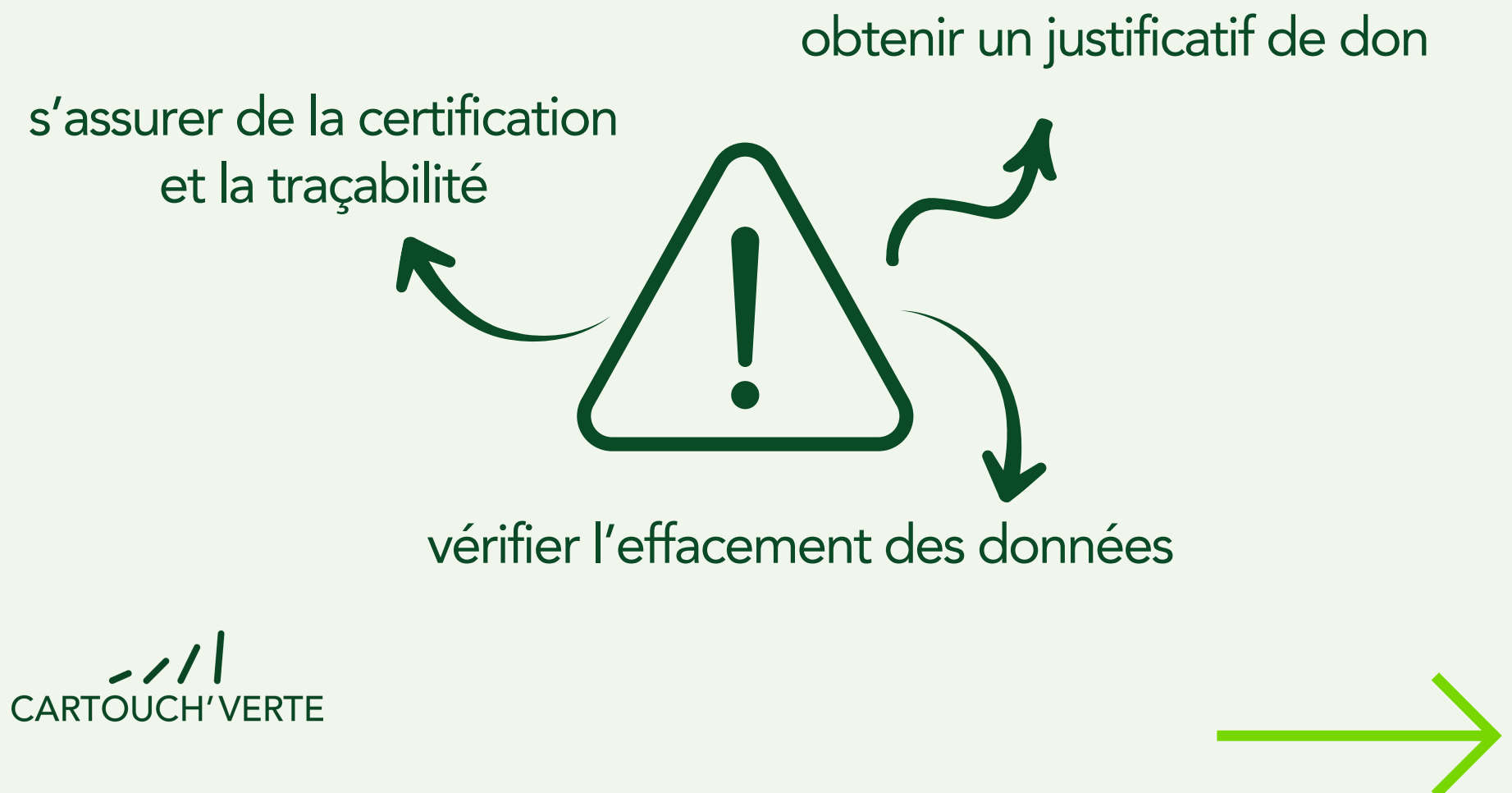
Postes nécessitant moins de
puissance ou bureautique



3.10 VEILLER AU RÉEMPLOI ET À LA RÉUTILISATION DU MATÉRIEL

Comment

Se rapprocher d'une **association locale** pour donner une seconde vie aux équipements



**ET VOUS,
QUELLE ACTION ÉCO-
RESPONSABLE AVEZ
VOUS MIS EN PLACE ?**

Dites le nous ci-dessous

