

GUIDE DE L'ANIMATION ECO-RESPONSABLE DÉCRYPTAGE



ALIMENTATION

4.7 - Utiliser la vaisselle "en dur"

4.7 UTILISER LA VAISSELLE “EN DUR”

Pourquoi ?

Février 2020

LOI ANTI-GASPILLAGE

pour une économie circulaire
prévoit la **fin progressive** de tous les
emballages en plastique à usage unique
d'ici à **2040**.



4.7 UTILISER LA VAISSELLE “EN DUR”

Pourquoi ?

La vaisselle réutilisable est plus **performante** que la vaisselle à usage unique dans toutes les catégories d'**impact environnemental**.



En plus de l'**extraction des matières premières**, la vaisselle réutilisable permet d'éviter les émissions liées au **traitement des déchets**.

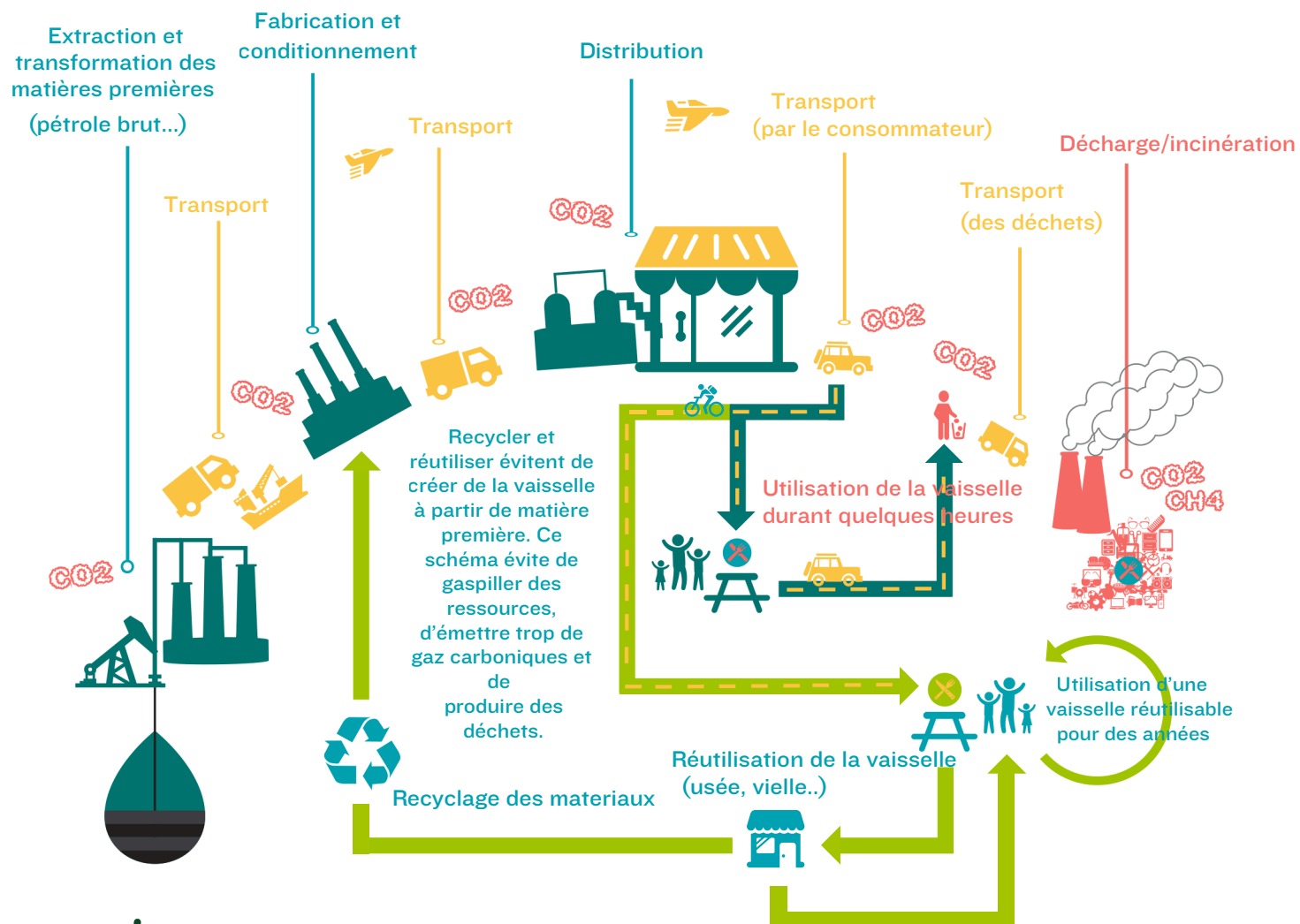
(source Zero Waste France)



4.7 UTILISER LA VAISSELLE “EN DUR”



Impacts climatiques de la vaisselle jetable/réutilisable

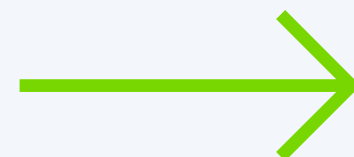


4.7 UTILISER LA VAISSELLE “EN DUR”

Comment ?

Équiper ses locaux **en vaisselle réutilisable** : pour éviter la surconsommation de produits jetables (et le coût associé)

Proposer mugs, couverts en métal, assiettes et tupperwares.



4.7 UTILISER LA VAISSELLE “EN DUR”

Comment ?

Demander à votre commerçant des
contenants réutilisables



Obligation d'accepter
de vous servir dans vos
**contenants personnels
propres**



4.7 UTILISER LA VAISSELLE “EN DUR”

Comment ?

Tester la location de vaisselle lors de vos événements



ASSIETTE ET COUVERTS



ECOCUP OU VERRES



4.7 UTILISER LA VAISSELLE “EN DUR”

Comment ?

Mobiliser votre entreprise avec des associations
comme **Zero Waste France** et lancer des défis
en interne !



**ET VOUS,
QUELLE ACTION ÉCO-
RESPONSABLE AVEZ
VOUS MIS EN PLACE ?**

DITES LE NOUS CI-DESSOUS

