

GUIDE DE L'ANIMATION ECO-RESPONSABLE DÉCRYPTAGE



BÂTIMENTS – BUREAUX

1.5- Remplacer son chauffage au gaz et au fioul par un chauffage moins émetteur

1.5. REMPLACER SON CHAUFFAGE AU GAZ ET AU FIOUL PAR UN CHAUFFAGE MOINS ÉMETTEUR

Pourquoi ?

Chauffage

2ème

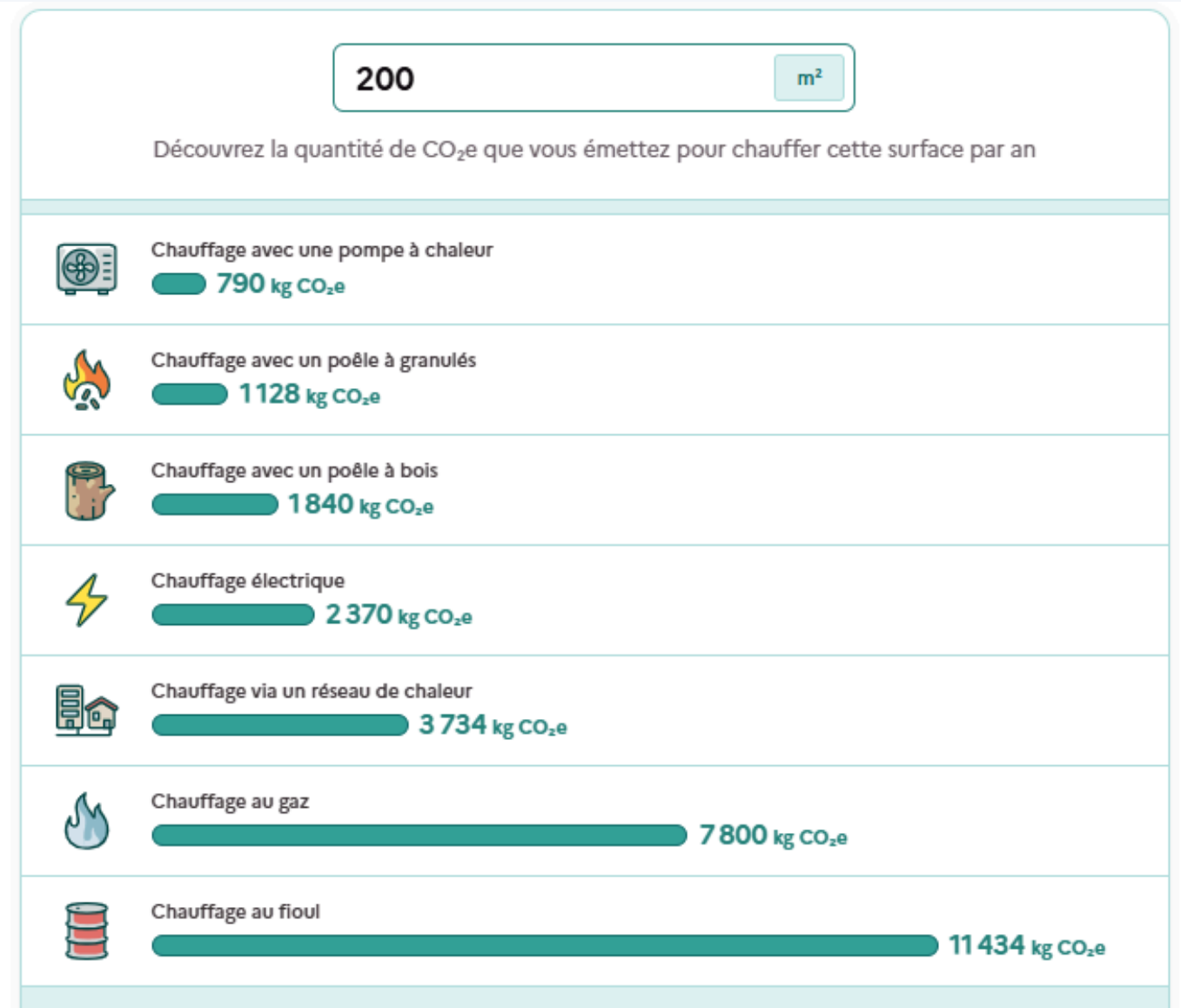
poste de consommation énergétique dans
un studio

*(source CNC - Observatoire de la Transition
écologique)*



1.5. REMPLACER SON CHAUFFAGE AU GAZ ET AU FIOUL PAR UN CHAUFFAGE MOINS ÉMETTEUR

Pourquoi ?



(source ADEME - Agir pour la transition)



1.5. REMPLACER SON CHAUFFAGE AU GAZ ET AU FIOUL PAR UN CHAUFFAGE MOINS ÉMETTEUR

Pourquoi ?

Chauffage au gaz ou au fioul représente

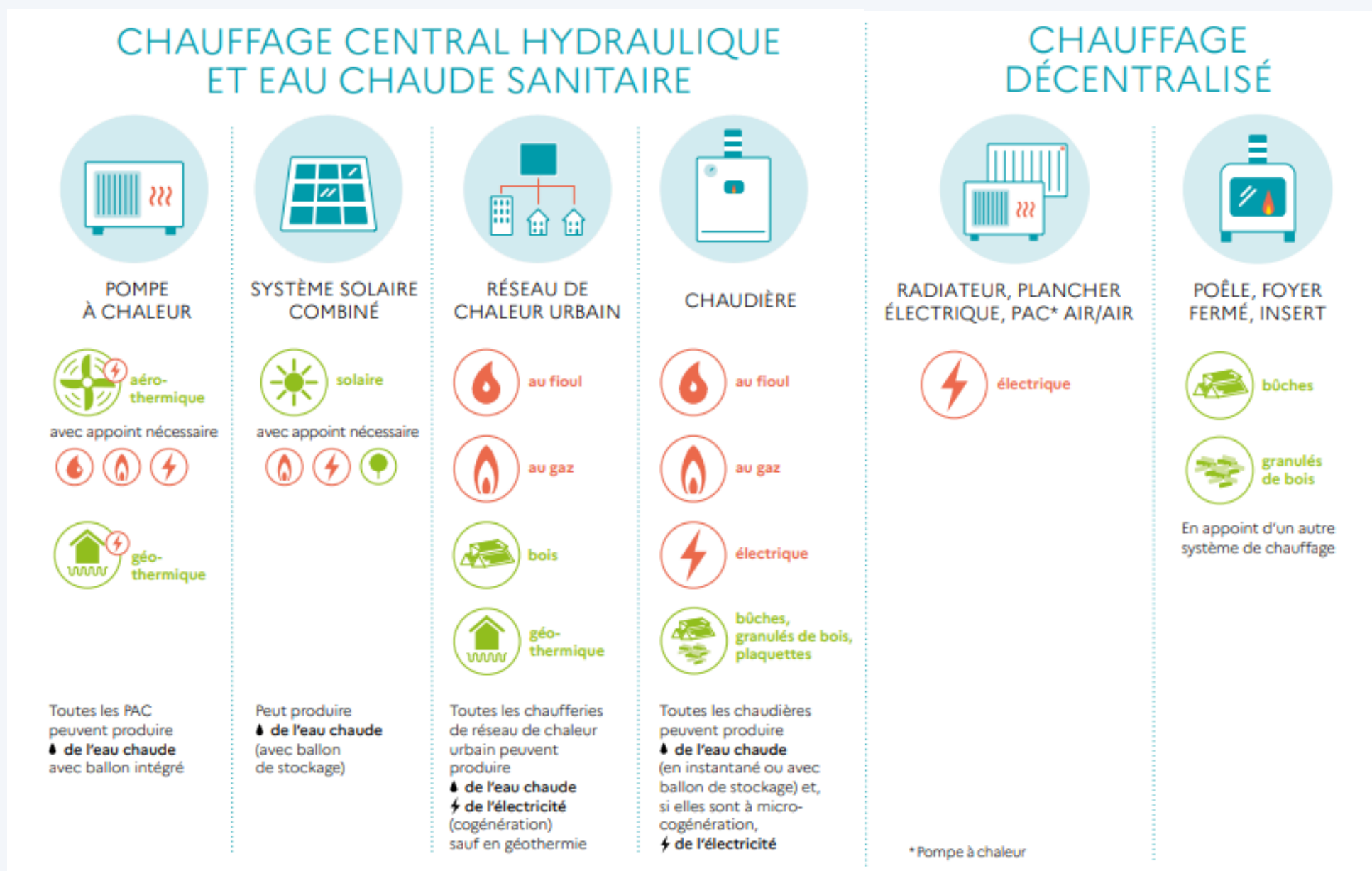
86%

des émissions de carbone du bâtiment

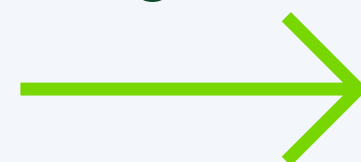
(source ADEME - Guide "Comment changer de chauffage")



1.5. REMPLACER SON CHAUFFAGE AU GAZ ET AU FIOUL PAR UN CHAUFFAGE MOINS ÉMETTEUR



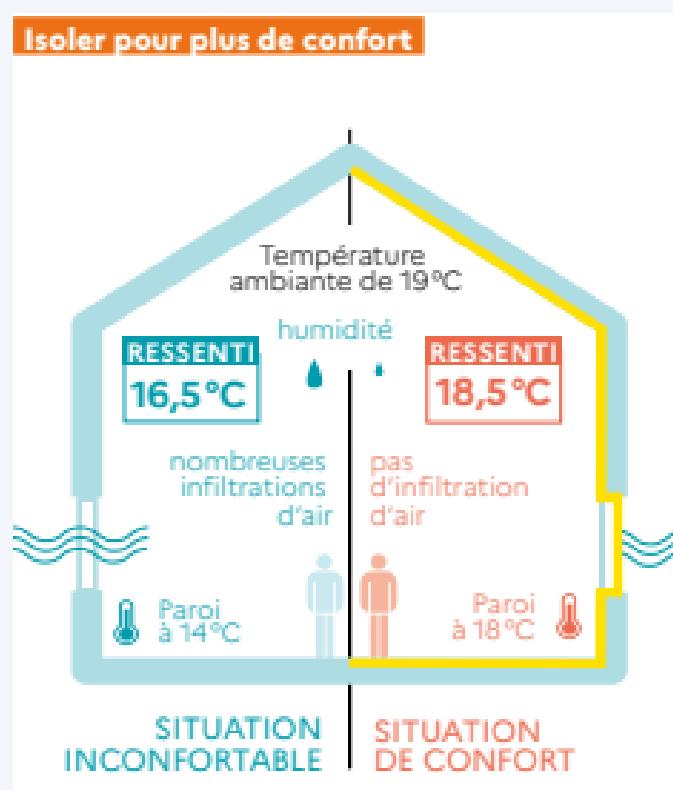
(source ADEME - Guide "Comment changer de chauffage")



1.5. REMPLACER SON CHAUFFAGE AU GAZ ET AU FIOUL PAR UN CHAUFFAGE MOINS ÉMETTEUR

Comment

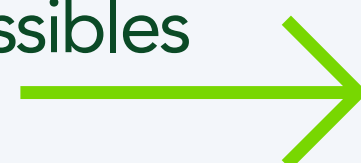
1ère étape incontournable avant changement de mode de chauffage



(source ADEME - Guide "Comment changer de chauffage")

Propriétaire : voir les types d'isolation possible

Locataire : présenter à son bailleur les économies d'énergie possibles



1.5. REMPLACER SON CHAUFFAGE AU GAZ ET AU FIOUL PAR UN CHAUFFAGE MOINS ÉMETTEUR

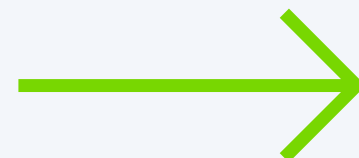
Comment

La régulation par thermostat et la programmation permettent jusqu'à

15%

d'économie de chauffage

(source ADEME - Guide "Comment passer un hiver tout confort ?")



1.5. REMPLACER SON CHAUFFAGE AU GAZ ET AU FIOUL PAR UN CHAUFFAGE MOINS ÉMETTEUR

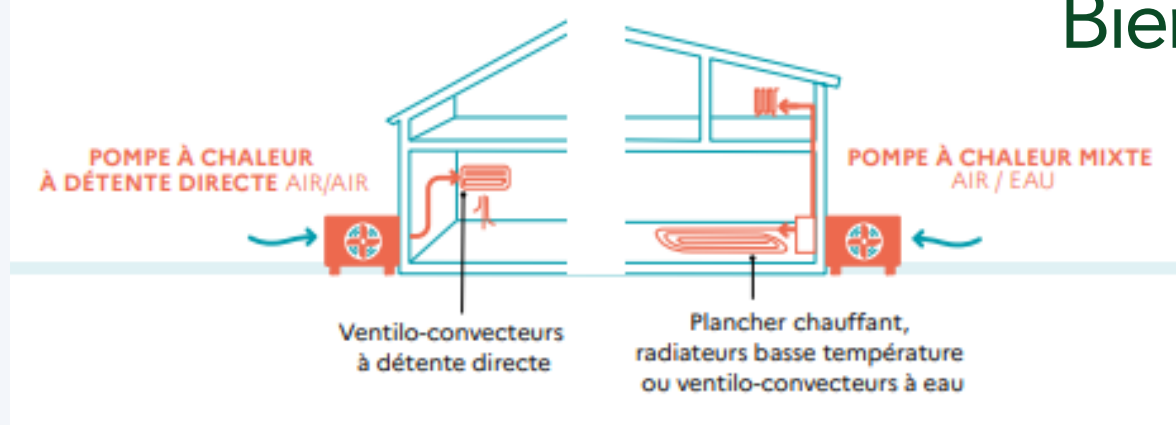
Comment

Bien dimensionner

Bien isoler

POMPE À CHALEUR*

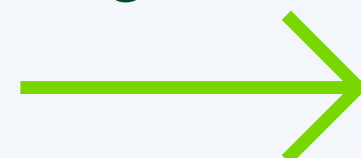
Exemples de pompes à chaleur
aérothermiques



Bien choisir sa
PAP*

(source ADEME - Guide "Comment changer de chauffage")


CARTOUCH'VERTE



**ET VOUS,
QUELLE ACTION ÉCO-
RESPONSABLE AVEZ
VOUS MIS EN PLACE ?**

Dites le nous ci-dessous

