

GUIDE DE L'ANIMATION ECO-RESPONSABLE DÉCRYPTAGE



INFRASTRUCTURE STUDIO

3.1 - Mettre en place une démarche de sobriété
numérique

3.1 – METTRE EN PLACE UNE DÉMARCHE DE SOBRIÉTÉ NUMÉRIQUE

Pourquoi ?

Le numérique est responsable de

2,5%

des émissions de gaz à effet de serre en France



3 fois

plus en 2050 sans changement de
comportements

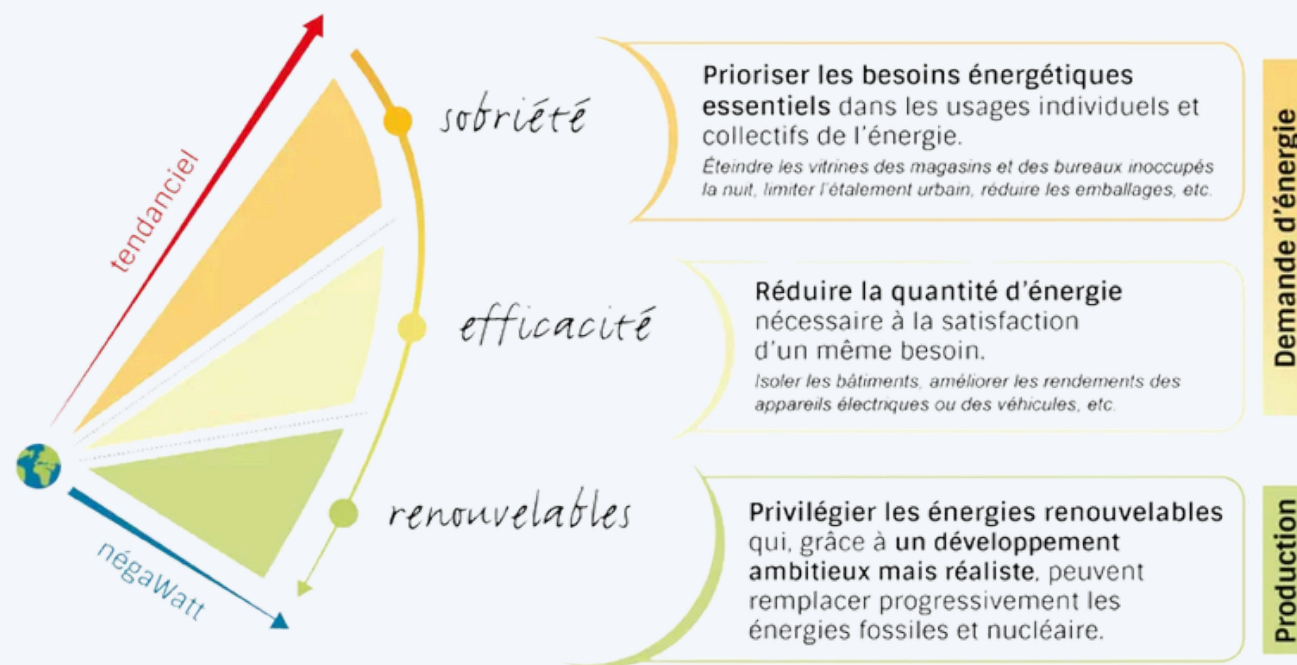
(Source : Ministère de la Transition Ecologique)



3.1 – METTRE EN PLACE UNE DÉMARCHE DE SOBRIÉTÉ NUMÉRIQUE

Pourquoi ?

Pour l'association Negawatt, la sobriété énergétique est **un des 3 piliers** en faveur de la transition énergétique en France métropolitaine



(Source : Association Negawatt)



3.1 – METTRE EN PLACE UNE DÉMARCHE DE SOBRIÉTÉ NUMÉRIQUE

Comment

Mesurer l'impact de votre structure

Logiciel de suivi des données

Wattmètre

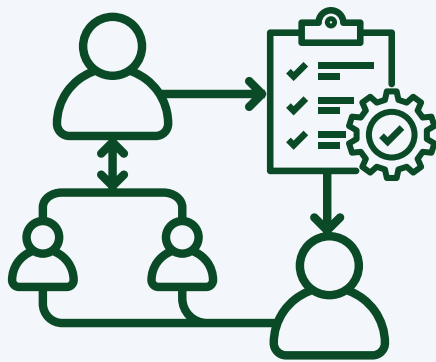
Relevé de compteurs



3.1 – METTRE EN PLACE UNE DÉMARCHE DE SOBRIÉTÉ NUMÉRIQUE

Comment

Se doter de **ressources en interne**



Former des
responsables eco-IT
et eco-TD



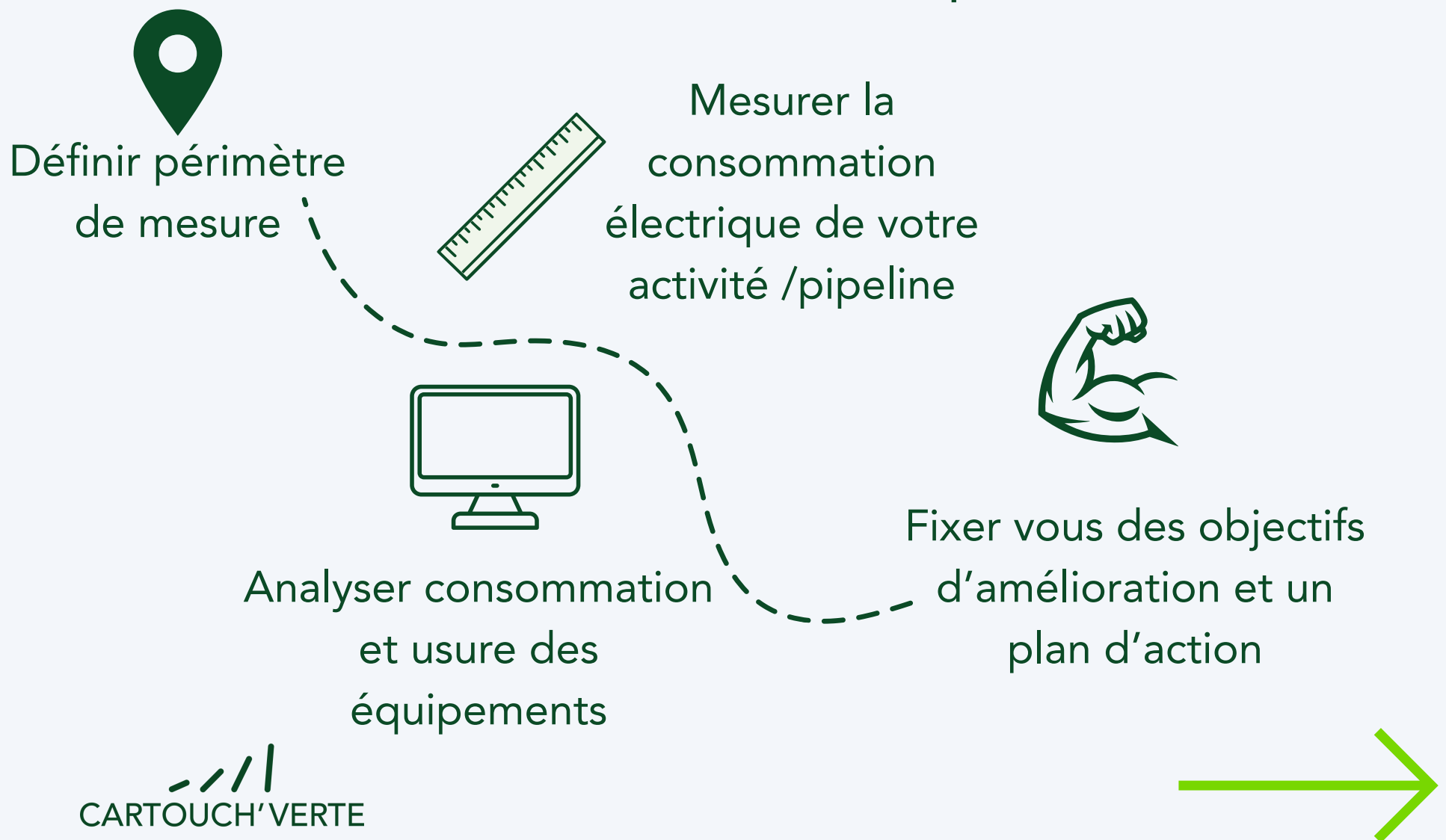
Dédier un budget
spécifique à la
démarche de sobriété
numérique



3.1 – METTRE EN PLACE UNE DÉMARCHE DE SOBRIÉTÉ NUMÉRIQUE

Comment

Mettre en place une **méthode d'amélioration continue** de votre impact



**ET VOUS,
QUELLE ACTION ÉCO-
RESPONSABLE AVEZ
VOUS MIS EN PLACE ?**

DITES LE NOUS CI-DESSOUS

