

GUIDE DE L'ANIMATION ECO-RESPONSABLE DÉCRYPTAGE



FORMATION - TRANSITION

7.6 - Faire labelliser l'entreprise côté RSE

7.6 - FAIRE LABELLISER L'ENTREPRISE CÔTÉ RSE

Pourquoi ?

RSE



Responsabilité Sociétale (sociale) des Entreprises désigne la **contribution des entreprises aux enjeux du développement durable.**



7.6 - FAIRE LABELLISER L'ENTREPRISE CÔTÉ RSE

Pourquoi ?

Norme ISO 26000



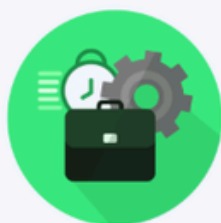
standard international qui définit le **périmètre de la RSE** autour de sept thématiques centrales



La gouvernance de l'organisation



Les droits de l'homme



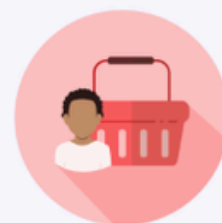
Les relations et conditions de travail



L'environnement



La loyauté des pratiques



Les questions relatives aux consommateurs



Les communautés et le développement local



7.6 - FAIRE LABELLISER L'ENTREPRISE CÔTÉ RSE

Pourquoi ?

Connaitre ses obligations RSE

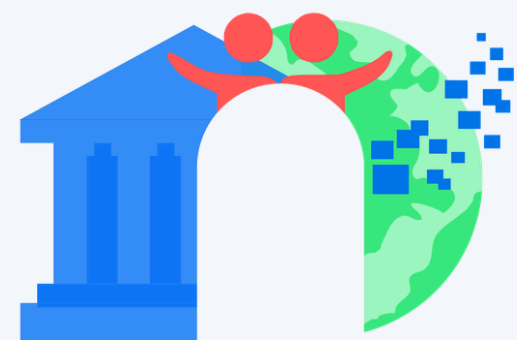
obligations
réglementaires

demandes de partenaires
économiques

La Commission Européenne a proposé
l'élaboration de deux standards européens :

- un obligatoire pour les grandes entreprises (la CSRD)
- un volontaire pour les petites entreprises (VSME).

portail-rse.beta.gouv.fr



PORTAIL **RSE**

Source : portail-rse.beta.gouv.fr



7.6 - FAIRE LABELLISER L'ENTREPRISE CÔTÉ RSE

Pourquoi ?

VSME



Voluntary Sustainability Reporting Standard for SMEs

Cette norme a différents objectifs :

- Structurer la **stratégie RSE** des entreprises ;
- Anticiper les **évolutions de la réglementation** qui va dans le sens de la généralisation des reportings ;
- Faciliter l'accès à des **financements responsables** ;
- Réduire l'impact environnemental des entreprises ainsi que les coûts liés à la gestion de l'**énergie** ou des **déchets** ;
- Contribuer aux **objectifs climatiques européens**



7.6 - FAIRE LABELLISER L'ENTREPRISE CÔTÉ RSE

Comment

Formation Ecoprod / CST
"Les fondamentaux de la RSE"

ecoprod



- Comprendre le concept de RSE en l'appliquant aux secteurs de l'audiovisuel
- S'informer sur le cadre légal, contextuel et pratique de la RSE
- Aborder les outils clés qui permettent le développement de cette approche au sein d'une organisation



7.6 - FAIRE LABELLISER L'ENTREPRISE CÔTÉ RSE

Comment

Labellisation "Green Animation Standards"



Travail autour des **standards européens pour l'animation écoresponsable** en vue de la création d'un label européen



7.6 - FAIRE LABELLISER L'ENTREPRISE CÔTÉ RSE

Comment

Autres labellisations existantes



Labellisation
Lucie 26000



Label engagé
RSE - AFNOR



Certification B
Corp



**ET VOUS,
QUELLE ACTION ÉCO-
RESPONSABLE AVEZ
VOUS MIS EN PLACE ?**

DITES LE NOUS CI-DESSOUS

